

Spreadshirt - the customization revolution in Mitteldeutschland

Berlin
7. März 2007
Michael Petersen
CFO



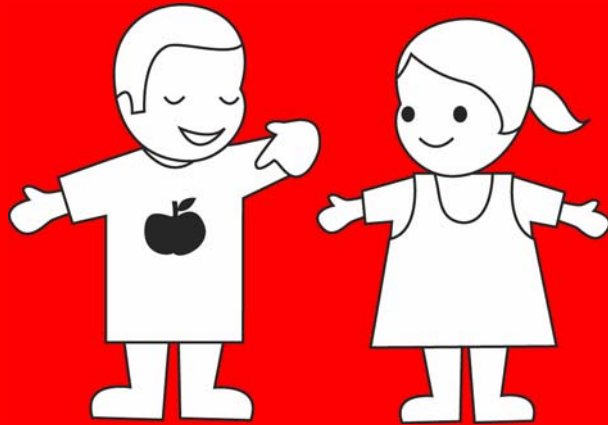
Spreadshirt in Kürze

- Gegründet im Jahr 2002 in Leipzig ohne Fremdkapital
- Investorenfinanzierung im Juli 2006
- US-Tochter im Dezember 2004 gestartet
- Europas führende Shop-Partner Plattform mit über 200.000 Partnern, circa 70.000 in den USA
- Mehr als 16 Mio. EUR Umsatz im Jahr 2006
- Über 280 Mitarbeiter weltweit

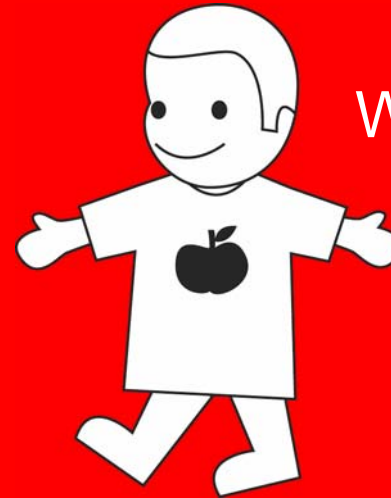
MAKE IT



SHARE IT



WEAR IT



Das Geschäftsmodell

- Verdienstmöglichkeit für Shoppartner
- Erhöhung der Attraktivität der Webseite
- Kein Risiko, da keine Lagerung und Kapitalbindung bei Fanartikeln
- Volle Flexibilität bei Produkten und Preisen
- Einfache Handhabung



FETTESBROT
 NEUES TERMINE PLATTEN FOTOS LADEN GUTES KONTAKT



NEWSLETTER:


LADEN


Shop Motive Kasse Hilfe ?

Warenkorb | 0 Artikel : 0,00 €

Seite 1 von 13 1 2 3 4 5 → Artikel 1 bis 3 von 37

 Girle-Shirt "Tape", schwarz, Rundhals Continental Classic Girle 21,50 €	 Girle "Nordisch", schwarz Continental Classic Girle 21,50 €	 Girle "Emanuela", schwarz Continental Classic Girle 19,90 €
--	--	--


 LP/CD: AM WASSER GEBAUT
 VÖ: 21.03.2005


 MCD/12": AN TAGEN WIE DIESEN
 VÖ: 29.08.2005

Auszeichnungen



5. Platz Europe's 500 high growth, job creating companies

Bestplatziertes deutsches Unternehmen für schnellstes Wachstum und geschaffene Arbeitsplätze



Deutscher Internetpreis 2005

Wertschöpfung durch grenzüberschreitenden E-Commerce



IQ Innovationspreis Mitteldeutschland 2005

Für eine der innovativsten Ideen in Mitteldeutschland der letzten Jahre



futureSAX 2002

Warum Mitteldeutschland?

- Warum dort gegründet?
 - Handelshochschule Leipzig
 - Sehr attraktive lebenswerte Stadt
 - Einfache Startmöglichkeiten
 - Schnell gute Mitarbeiter gefunden
 - Schnell und einfach Unternehmen in Gang gesetzt (Büros, Infrastruktur)
 - Verfügbarkeit Zulieferer

Warum Mitteldeutschland?

- Warum dort geblieben?
 - Günstige Wachstumsbedingungen
 - Flexibles und motiviertes Personal
 - Flexibilität bei Büroflächen
 - Akzeptanz durch Öffentlichkeit/öffentliche Einrichtungen
 - Ideale Logistik für europaweiten Versand

Warum Mitteldeutschland?

- Gefahren/Herausforderungen für Standort in der Zukunft??
 - Flexibilität des Personals??
 - Verfügbarkeit von Fachkräften??
 - Internationalität??
 - Personal
 - Internationale Anbindungen