

Jahresveranstaltung der Mitteldeutschen Wasserstoffwirtschaft

CO₂-Reduzierung und Zukunftssicherung im Mitteldeutschen Chemiedreieck

Thomas Behrends

Geschäftsführer,
TotalEnergies Raffinerie Mitteldeutschland GmbH



METROPOLREGION
MITTELDEUTSCHLAND



H Y P O S HYDROGEN POWER STORAGE & SOLUTIONS EAST GERMANY



TotalEnergies

UNSERE NACHHALTIGKEITSSTRATEGIE



ERNEUERBARER STROM



Grüner Wasserstoff



SEKTORKOPPLUNG FÜR INDUSTRIELLE UND URBANE ENTWICKLUNG



BIOKRAFT- UND BRENNSTOFFE



STOFFLICHES RECYCLING / NEUE C-QUELLEN FÜR NACHHALTIGE PRODUKTE

MOBILITÄT & ENERGIE

BIO ÖKONOMIE

RECYCLING & DEFOSSILISIERUNG



METROPOLREGION
MITTELDEUTSCHLAND

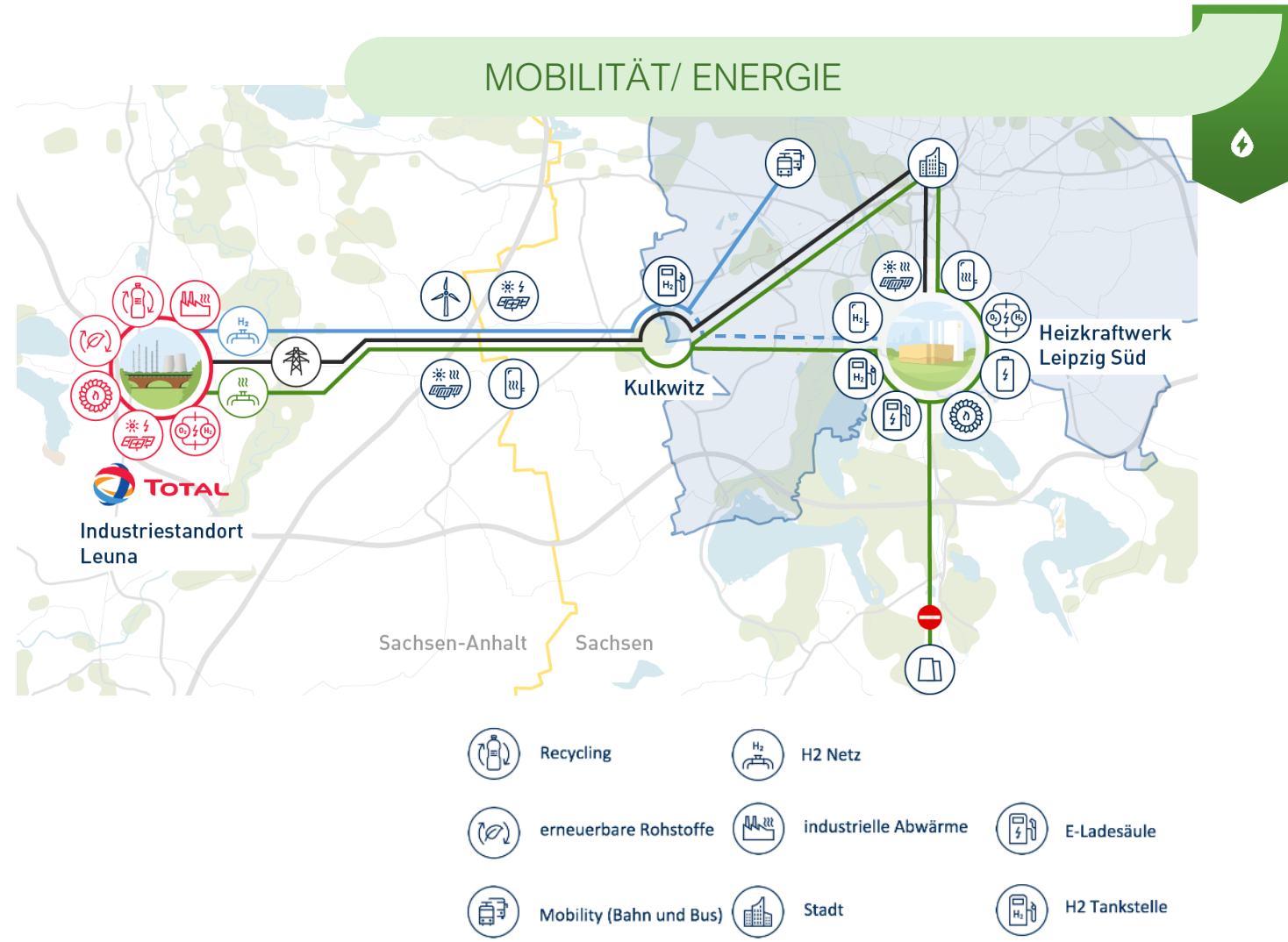


HYPOS



SEKTORKOPPLUNG

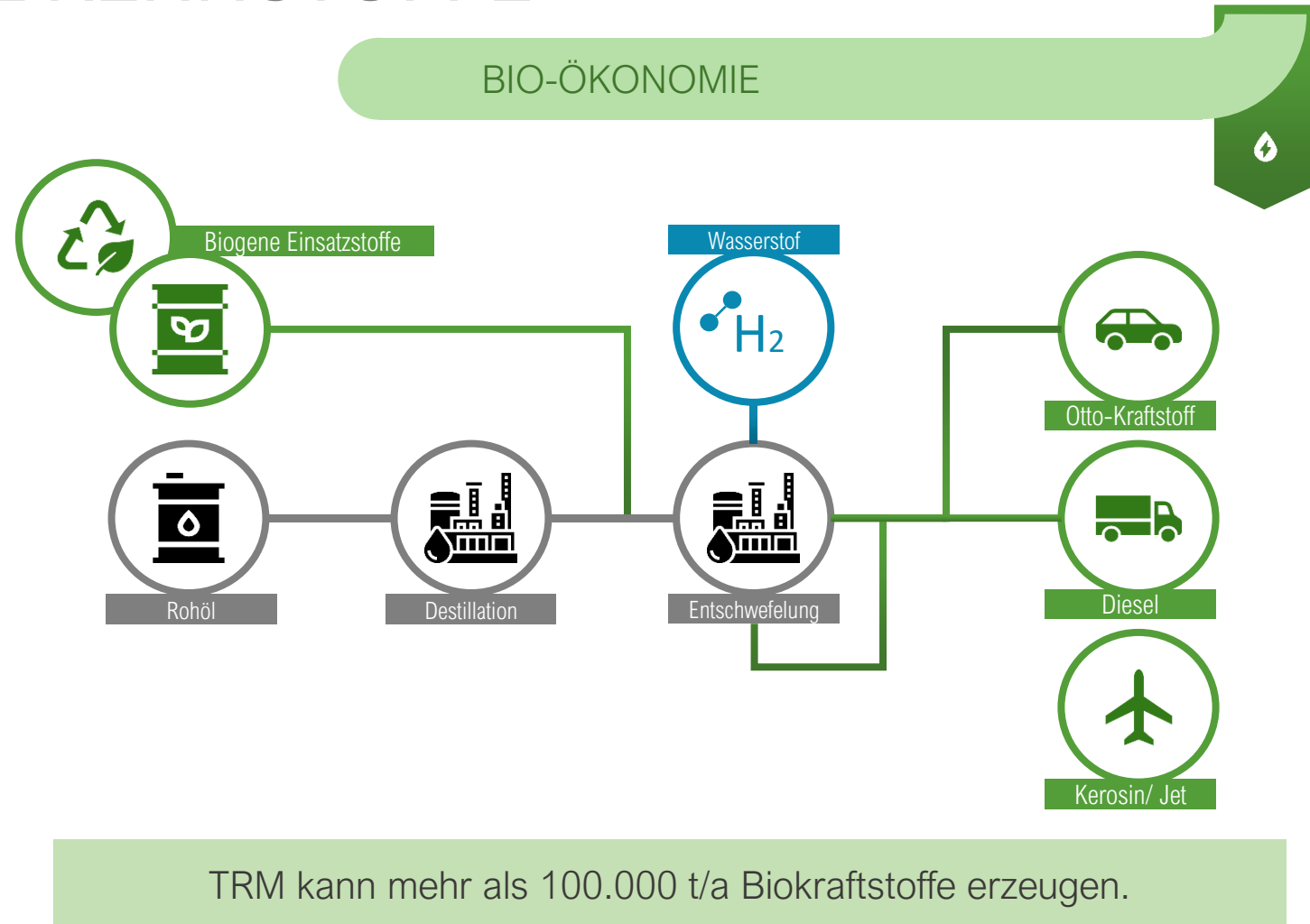
- ✓ Sektorkopplung von Strom, Wärme und Verkehr
- ✓ Nachhaltige industrielle und urbane Entwicklung
- ✓ Aktive Gestaltung des Strukturwandels in Mitteldeutschland
- + Schaffung von Verbrauchsstrukturen für erneuerbaren Strom anstelle von Export
- + Anpassung der Stromnetzausbauplanung als Beitrag zum Strukturwandel
- + Strominfrastruktur als Basis für eine nachhaltige Chemieindustrie
- + Versorgung der Region mit grünem Wasserstoff aus industriellen Zentren des Verbrauchs im Sinne der nationalen Wasserstoffstrategie





BIOKRAFT-UND BIOBRENNSTOFFE

- ✓ Teil der europäischen Strategie; bis zu 14 % **erneuerbare Kraftstoffe** in 2030
- ✓ Biogene Einsatzstoffe & (grüner) Wasserstoff
- ✓ Technisch **reife Prozesse**
- + Raffinerie als **grüner H₂-Hub** im Zentrum des grünen Wasserstoffverbrauchs
- + Technische Tests erfolgreich abgeschlossen und **Zertifizierung** erlangt in 2020
- = Ready for Start-up

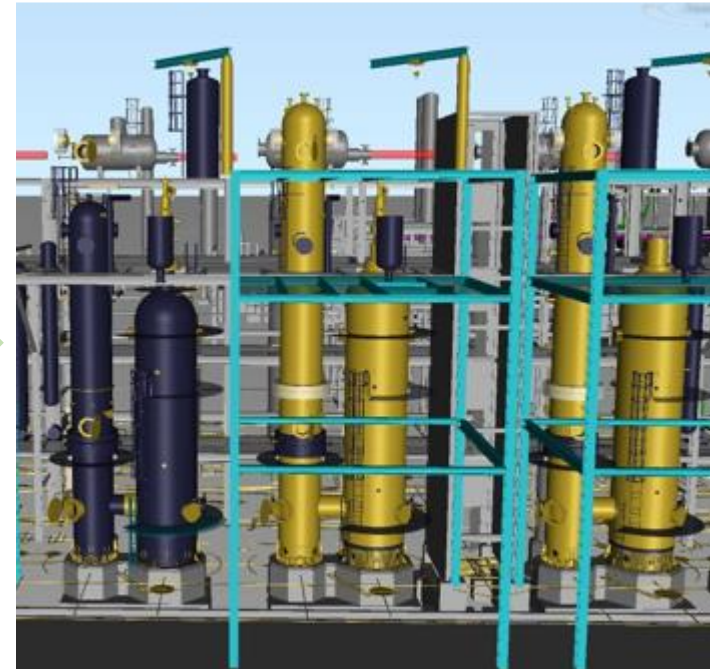




STOFFLICHES RECYCLING ZU GRÜNEN KRAFTSTOFFEN

- ✓ Stoffliches **Recycling** von Plastikabfällen
 - ✓ Vergasung zur Erzeugung von Synthesegas (Basis für die organische Chemie)
 - ✓ Produktion nachhaltiger Produkte
 - ✓ Grünes Methanol
 - ✓ Derivate
 - ✓ **Grünes Methanol** = Basisprodukt für die Herstellung von e-Fuels
- + Technische Tests laufen
- + Erschließung neuer C-Quellen
- + Grüner Wasserstoffbedarf perspektivisch bis zu 50.000 t/a

RECYCLING/ DEFOSSILIERUNG



Produktion von bis zu 100.000 t/a e-Fuels.



METROPOLREGION
MITTELDEUTSCHLAND



Vielen Dank für Ihre Aufmerksamkeit

