

2. Mitteldeutscher Wasserstoffkongress  
16. September 2022 | Flughafen Leipzig/Halle

**LHyVE**

Regional vernetztes grünes Wasserstoffsystem zur  
effizienten Sektorkopplung



HYPOS HYDROGEN POWER STORAGE & SOLUTIONS EAST GERMANY



METROPOLREGION  
MITTELDEUTSCHLAND

**LHYVE**

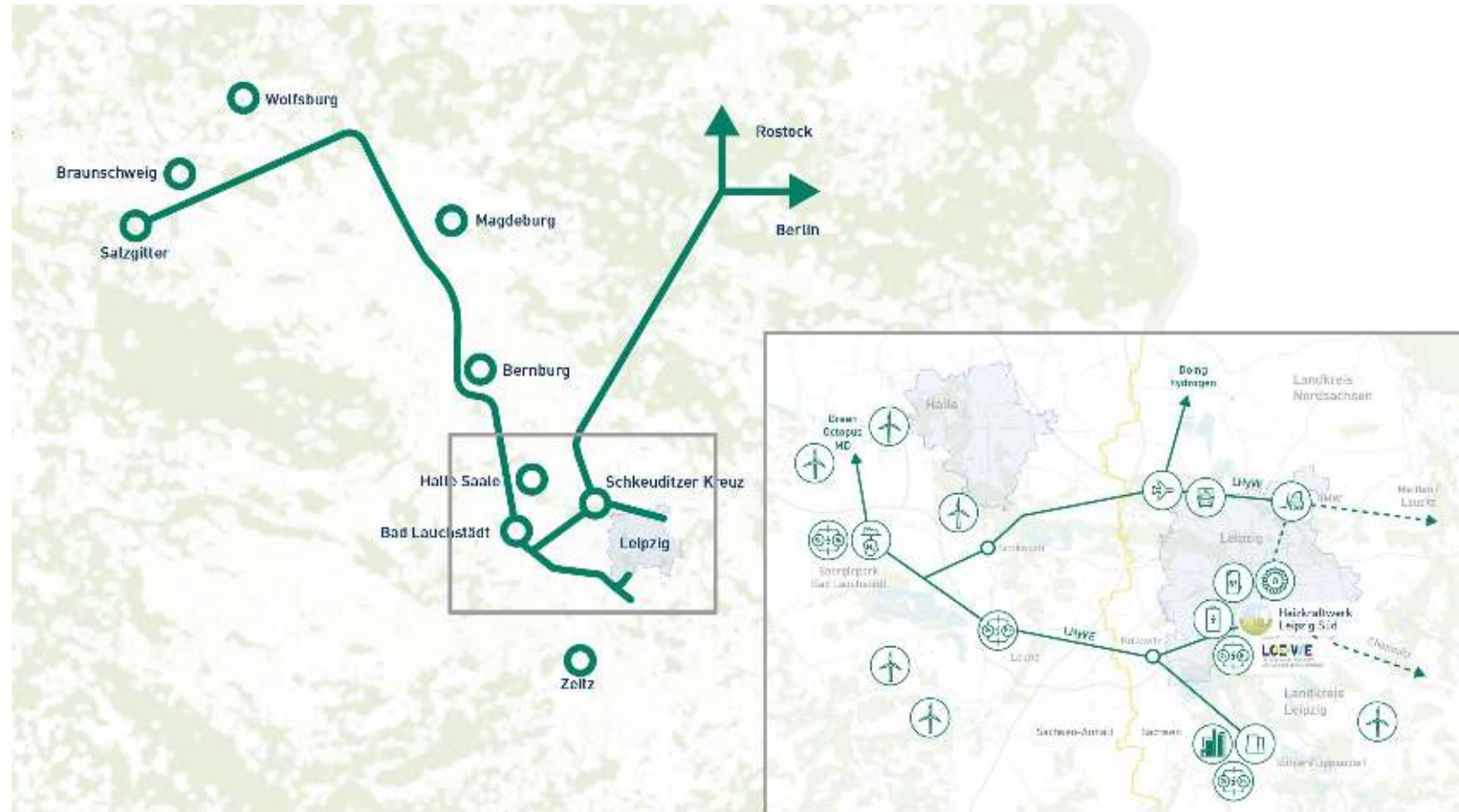
Wasserstoff-Wertschöpfungskette  
für Mitteldeutschland

Powered by: Leipziger • EDL • ONTRAS

LHYVE TRANSPORT

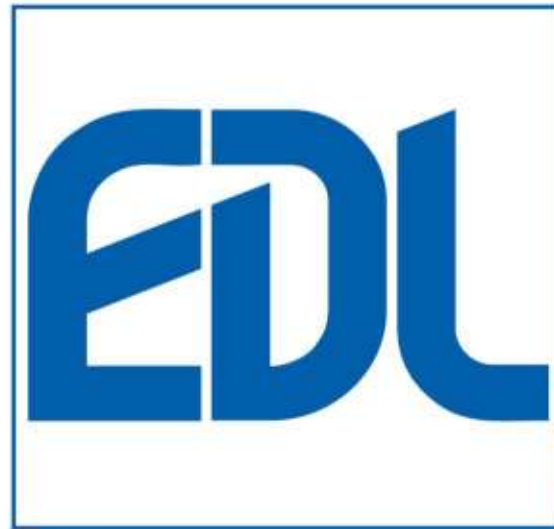
• • O N T R A S

# Das ONTRAS-H<sub>2</sub>-Startnetz für Ostdeutschland



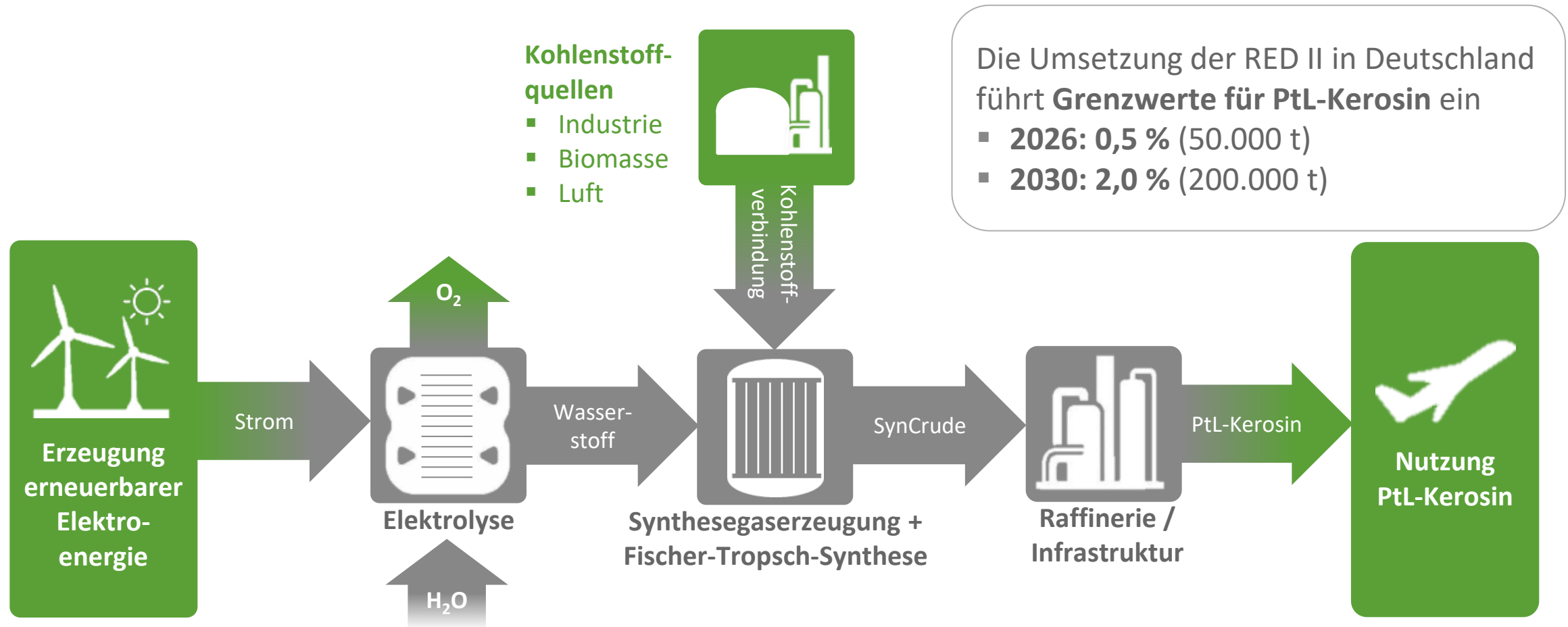
- > 900 km Leitungen bis 2030
- doing hydrogen
- Green Octopus Mitteldeutschland + LHyVE
- Teil des European Hydrogen Backbone

**LHYVE ERZEUGUNG**



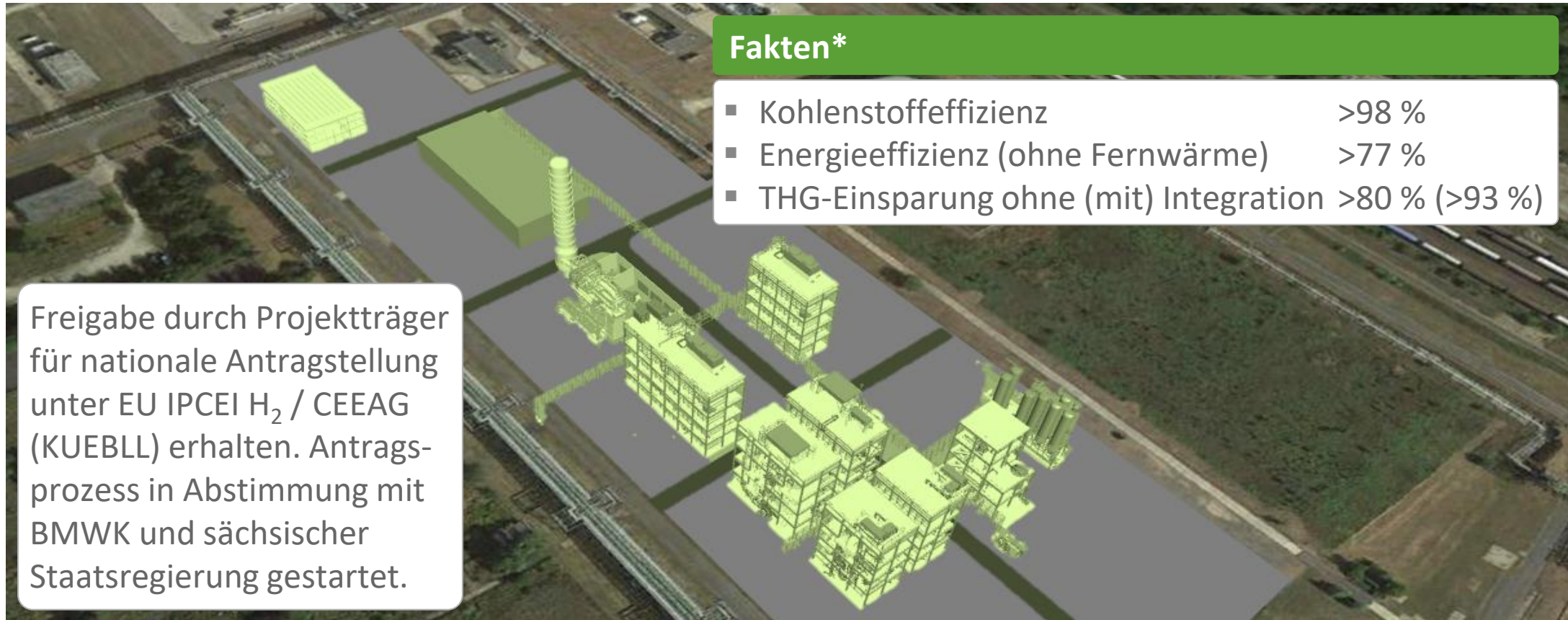
**PÖRNER GRUPPE**

# Herstellungsrouten PtL-Kerosin (gemäß PtL-Roadmap)



Quelle: PtL-Roadmap - Nachhaltige strombasierte Kraftstoffe für den Luftverkehr in Deutschland, Die Bundesregierung, 04/2021

# HyKero-Anlage



\* Kohlenstoffeffizienz: C in Produkten vs. Einsatz; Energieeffizienz: Energie in Produkten vs. Einsatz; THG-Einsparung ohne RED II Substrat-Boni

# HyKero-Anlage

## Einsatzstoffe

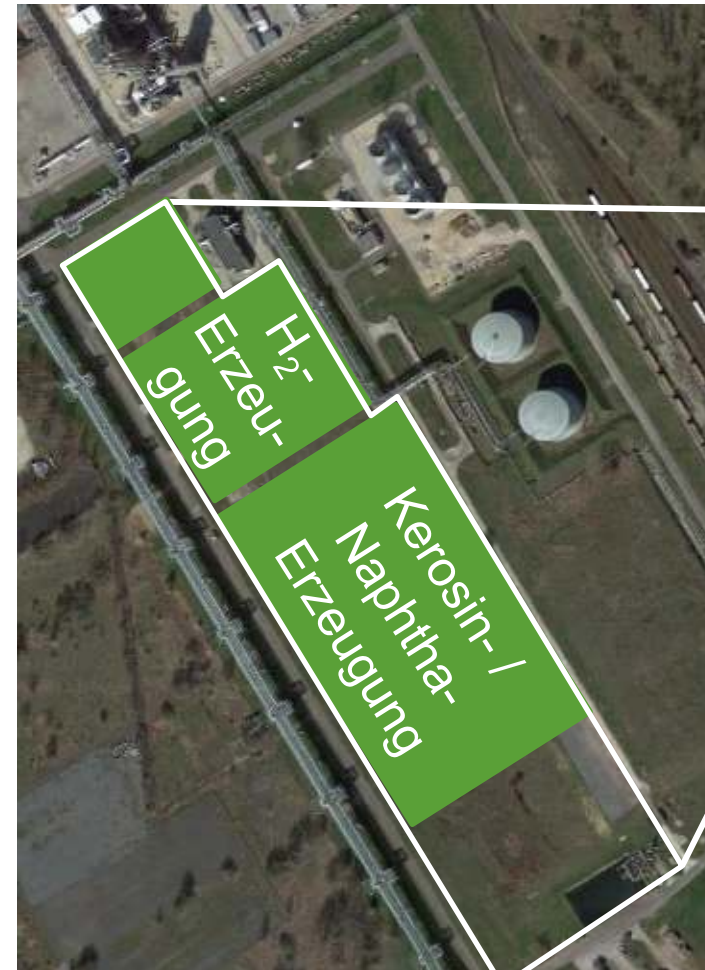
- 120 MWh/h erneuerbare Elektroenergie
- 8,8 t/h Biomethan

## Produkte

- 50 kta PtL-Kerosin
- 14 kta PtL-Naphtha
- 1,6 kta Wasserstoff

## Highlights

- Durch EDL entwickelte **erste industrielle Anlage für PtL-Kerosin, 100 % CO<sub>2</sub>-emissionsfrei.**
- **15,7 kta grüner Wasserstoff**, davon 14,1 kta für Erzeugung von PtL-Kerosin und PtL-Naphtha.
- Exzellente Bedingungen für **Standortintegration.**
- Direktanbindung an vorhandene **H<sub>2</sub>-Pipeline.**
- Optionale Erzeugung grüner **Fernwärme.**
- Erweiterung um eigenen **20 MW Windpark**, Möglichkeit der direkten Anbindung an **1,5 GW PV- und Windparks** in unmittelbarer Nähe.

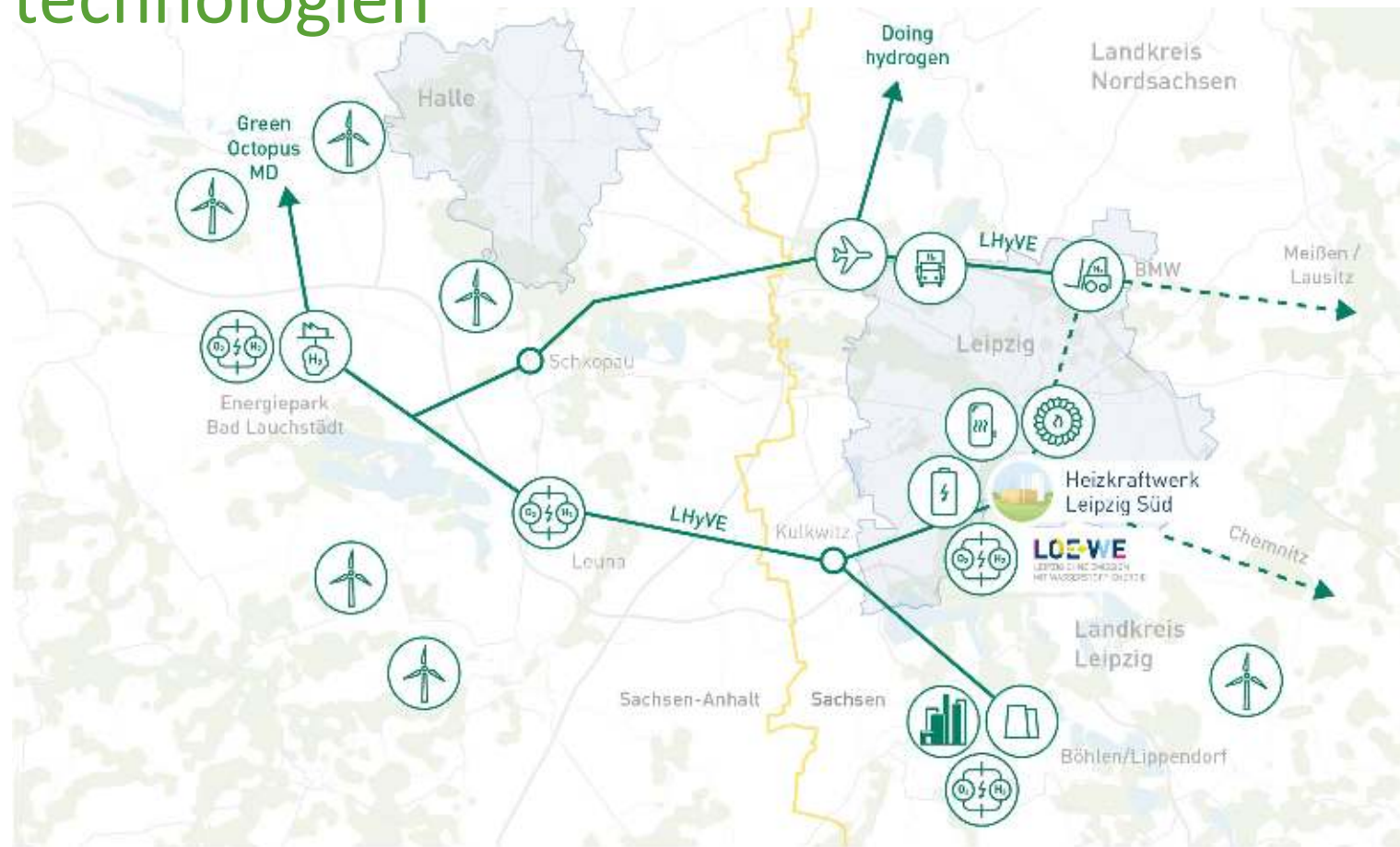


LHYVE SYSTEM

L Leipziger



# Schaufenster sächsischer Wasserstoffwirtschaft und -technologien



- Grundstein für die Dekarbonisierung in den Bereichen Logistik, Mobilität, Industrie und Energieversorgung
- Elektrolyse zur Wasserstofferzeugung auf dem Standort Heizkraftwerk Leipzig Süd
- Netz aus starken regionalen Partnern und Akteuren
- Strukturwandel durch nachhaltige Innovationen führen zu Arbeitsplätzen, Technologieführerschaft und Wertschöpfung

Vielen Dank!